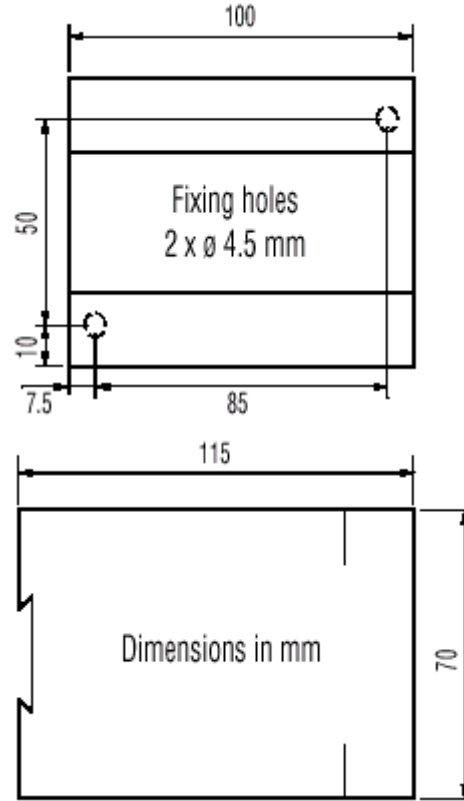
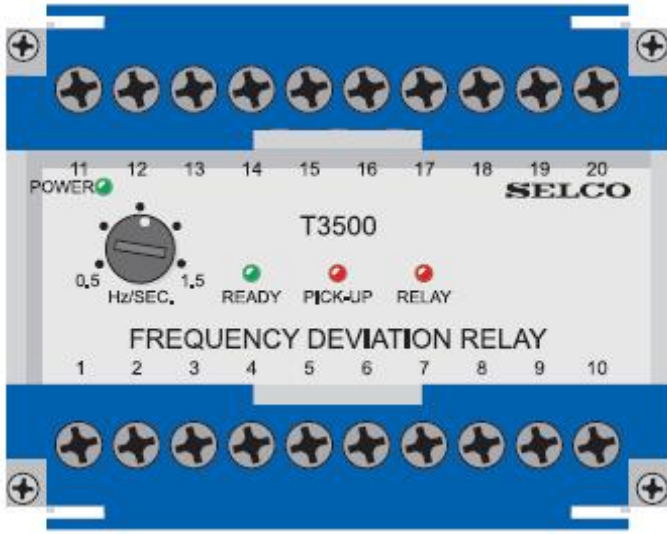


T3500 Frequency Deviation 81 relay



APPLICATION 적용

발전기가 GRID(한전)와 병렬로 동작할 때 GRID의 전원이 존재하는 지를 알아내는 것은 중요합니다. GRID가 연결된 SYSTEM의 주파수는 아주 안정적이지만 GRID전원이 없어지면 주파수 변화가 나타나며, T3500은 이것을 감지합니다.

FUNCTION 기능

전원이 연결되면 OUTPUT RELAY는 ENERGIZE되고 4초가 지나면 측정회로를 조정할 수 있습니다.
 LED 'READY'가 켜지고, 만약 양쪽 어느 방향에서나 입력치가 설정치이상으로 편차가 나타나면 LED PICK-UP이 켜지고, 주파수 편차가 100mSEC이상 계속되면 OUTPUT RELAY는 LED 'RELAY'가 켜지며 DE-ENERGIZE되지 않습니다.
 100m SEC의 시간 지연은 19와 20을 연결하면 없앨 수 있습니다.
 OUTPUT RELAY는 전원을 분리시켜서 RESET할 때까지 여자되지 않습니다. 단자5와 6을 연결해서 TEST하는데, 위상차를 주면 RELAY는 동작해야 합니다.

사양

- Deviation adjustment 0.5 -1.5 Hz/sec.
- Max.voltage 660V
- Voltage range 60 -110%
- Consumption 4VA at U N
- Frequency range 45 -65Hz
- Output relay Normally energized
- Contact ratings AC:380V,2A,250VA
DC:150V,2A,100W
- Operating temperature -20 °C to +70 °C
- EMC CE according to EN50081-1, EN50082-1, EN50081-2, EN50082-2
- Approvals Certified by major marine classification societies
- Burn-in 50 hours before final test
- Enclosure material Polycarbonate.Flame retardant
- Weight 0.5kg
- Dimensions 70 x 100 x 115mm (H x W x D)
- Installation 35mm DIN rail or 4mm (3/16")screws

