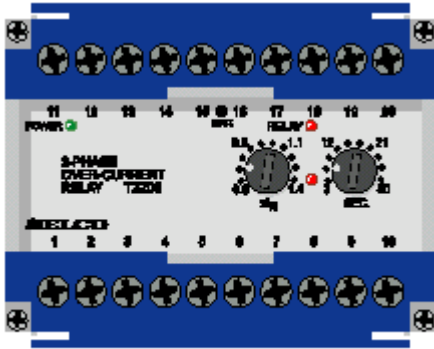


T2200 3phase over current relay(50) 3상 과전류계전기



적용 Application

3상이나 단상의 전류를 검출하고 보호,제어,감시기능으로 광범위하게 쓰입니다.

기능 Function

3개의 입력전류중 최고치를 검출하고 만약 이 양이 설정level(0.5 - 1.4 * I_N)을 초과하면 PICK-UP LED가 켜지며 delay timer는 시작됩니다. 설정시간(3-30초)이 지났을 때, 전류값이 delay time동안 초과한다면 출력relay와 LED가 동작합니다.

설치 Installation

전원 전압은 단자 1과3 혹은 2와3에 연결하십시오.
전류설정은 다음과 같습니다.

발전기의 과전류 보호
CT : 800/5A 1.0setting = 800A
발전기 정격 : 695A
trip level : 110% = 1.1 * 695A
Setting : 1.1 * 695/800 = 0.96 * I_N

만약 relay가 동작하지 않으면 'POWER'LED가 켜져있는지 확인하고 전원이 있는지 확인하십시오. 공급전원은 제품의 label에 명시된 것과 일치해야만 합니다. 단자 11-12,13-14,15-16에서 전류를 측정하고 적어도 전류중의 하나는 setting이상이어야 합니다.
0.5 * I_N = 2.5A ; 2 * I_N = 10A

사양

- Trip level** 0.5 -1.4 x I_N
 - Delay** 3 -30 sec.
 - Max.voltage** 660V
 - Voltage range** 60 -110%
 - Consumption** Voltage 5VA at U_N
 Current 0.3VA at I_N
 - Continuous current** 2 x I_N
 - Frequency range** 45 -400Hz
 - Output relay** Normally de-energized
 - Contact rating** AC:400V,5A,2000VA
 DC:150V,5A,150W
 - Overall accuracy** ±5%
 - Repeatability** ±1%
 - Operating temperature** -20 °C to +70 °C
 - Dielectric test** 2500V,50Hz
 - EMC** CE according to EN50081-1, EN50082-1,
 EN50081-2,
 EN50082-2
 - Approvals** Certified by major marine classification societies
 - Burn-in** 50 hours before final test
 - Enclosure material** Polycarbonate.Flame retardant
 - Weight** 0.5kg
 - Dimensions** 70 x 100 x 115mm (H x W x D)
 - Installation** 35mm DIN rail or 4mm (3/16")screws
- 발주시 사용입력전압과 전류,주파수를 지정하여 주시기 바랍니다..

